

## Aviso de salida de carril

El sistema de advertencia de abandono del carril protege al conductor de salirse involuntariamente de un carril. Se distingue entre sistemas sin asistencia de la dirección ("aviso de salida del carril") y sistemas con asistencia de la dirección ("aviso activo de salida del carril").

### Función



Los sistemas de advertencia de abandono de carril utilizan una pequeña cámara de vídeo montada detrás del parabrisas para detectar las marcas del carril delante del vehículo y compararlas con la posición del vehículo en el carril: el sistema evalúa las diferencias de contraste entre la superficie de la carretera y las marcas del carril. Si el sistema reconoce que no se ha alcanzado una distancia mínima definida hasta el límite del carril, se activa.

### Variantes del sistema de advertencia de abandono del carril

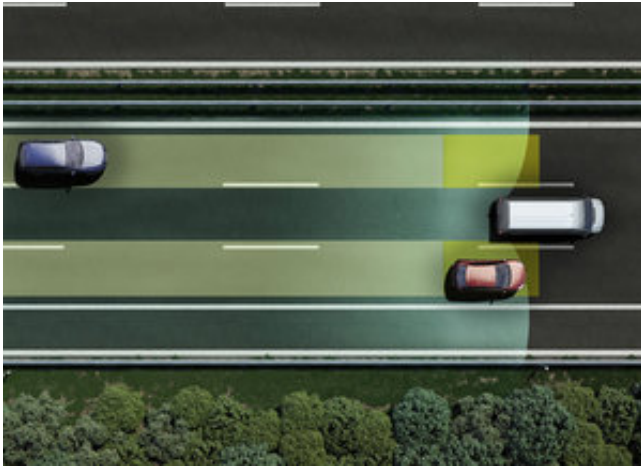
#### Aviso de salida del carril

Si el vehículo amenaza con salirse involuntariamente de un carril, el aviso de salida del carril advierte al conductor con una señal visual, acústica y/o háptica, por ejemplo, haciendo vibrar el volante. De esta manera, el conductor puede ser consciente de una desviación del curso en una etapa temprana y puede contravenir en consecuencia. Si el conductor utiliza el intermitente para cambiar de carril o girar,

se suprime la advertencia que corresponde al acercarse a una línea lateral crítica.

```
<iframe allowfullscreen frameborder="0" height="315" src="https://www.youtube-nocookie.com/embed/V3WmkX0sX1Q" width="560"></iframe>
```

### **Asistencia activa de mantenimiento de carril**

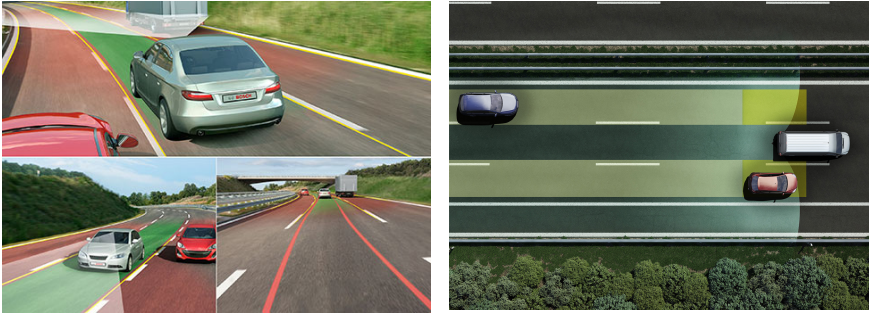


En los vehículos con dirección asistida eléctrica, el sistema de aviso activo de abandono de carril puede dirigir el vehículo de forma suave pero perceptible para mantenerlo en el carril. El conductor puede anular el sistema en cualquier momento y, por tanto, conserva la responsabilidad del vehículo. Si el conductor utiliza el intermitente para cambiar de carril o girar, se suprime la intervención funcional realmente necesaria al aproximarse a una línea lateral crítica.

### **Asistente de cambio de carril**

El asistente de cambio de carril es un sistema relacionado con el asistente de mantenimiento de carril. Es capaz de prevenir situaciones peligrosas al cambiar de carril y reducir así el riesgo de accidentes. El sistema se basa en dos sensores de radar situados en la parte trasera del vehículo, que vigilan las zonas situadas junto al vehículo y diagonalmente detrás de él. Si el sistema detecta vehículos en el ángulo muerto o vehículos que se acercan rápidamente por detrás, avisa al conductor, por ejemplo en forma de un símbolo luminoso en la zona del retrovisor lateral. Si el conductor pone el intermitente porque quiere cambiar de carril, el sistema también puede emitir una advertencia acústica y/o háptica y llamar así la atención del conductor sobre el peligro potencial.

### **Bilder**



## Hersteller



Bosch



Continental



HELLA



TRW Engine Components



Valeo

Quelle:

<http://www.mi-lexicon-coche.eshttps://www.mi-lexicon-coche.es/diccionario-de-coches/hybrid/producto/aviso-de-salida-de-carril.html>